

GÎTES DE BEUJARDIN - SAINT-PIERRE-DE-BUZET



GÎTES DE BEUJARDIN

3 Gîtes avec jardins de 1 à 8 personnes ouverts toute l'année. VACANCES, TELETRAVAIL, ENTREPRISES.

<https://gites-de-beujardin.fr>



Josiane CARRERE

+33 5 53 88 72 70

+33 6 70 11 34 01



Map data ©2024 Imagery ©2024 Airbus, CNES / Airbus, Landsat / Copernicus, Maxar Technologies

A Gîte Les Glycines (Gites de Beaujardin) : Gîte Les Glycines - 668 route de leurbe 47160 SAINT-PIERRE-DE-BUZET

B Gîte les Tamaris (Gites de Beaujardin) : Gîte les Tamaris - 668 route de leurbe 47160 SAINT-PIERRE-DE-BUZET

C Gîte Les Véroniques (Gites de Beaujardin) - PMR (chambre et sdb) : Gîte Les Véroniques - Beaujardin 47160 SAINT-PIERRE-DE-BUZET



Map data ©2024 Google



Map data ©2024 Google



Gîte Les Glycines (Gites de Beaujardin)



Clévacances
LOCATIONS & CHAMBRES D'HÔTES



Maison



7

personnes
(Maxi: 8
pers.)



3

chambres



100

m²



Cette ancienne ferme gasconne en pierres au milieu du vignoble de Buzet, vous surprendra avec son parc arboré ayant les champs et la forêt landaise comme horizon. Le gîte « les Glycines » de 100m² réparti sur deux niveaux offre de beaux volumes pour se ressourcer en famille ou entre amis en toute tranquillité.

La grande cuisine bien équipée est ouverte sur la pièce à vivre avec son authentique cheminée et ses poutres en chêne. Vous profiterez en hiver d'un bon feu dans le poêle à granulés, les sacs sont à votre disposition. Par ailleurs, le chauffage est complété par des radiateurs nouvelle génération.

Le gîte est composé de 3 chambres. La première en rez-de chaussée est vaste et très fraîche en été. Pour votre confort elle est équipée d'un lit 140 et de deux lits 90x200 transformables en lit King size. Elle est complétée par une salle de bains avec vasque, douche à l'italienne et par un wc indépendant.

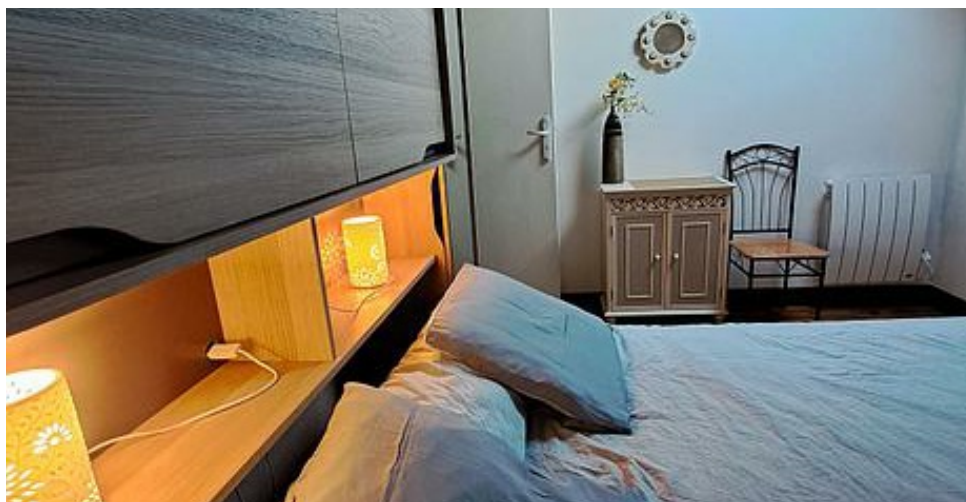
A l'étage, vous découvrirez une charmante mezzanine avec deux lits 90 et la dernière chambre avec un lit 140 ainsi qu'une salle d'eau avec cabine douche, vasque et wc.

Cet aménagement permet de recevoir en toute intimité des amis ou plusieurs générations.

Toute la façade du gîte regarde le grand jardin. Vous pourrez courir dans la pelouse ou jouer aux boules avec les enfants sur le terrain à l'arrière du gîte non loin du garage à vélos.

La cuisine d'été avec sa plancha et son barbecue raviva toute la famille.

Dans le jardin le spectacle est permanent et changeant avec les saisons. Au printemps les mésanges s'activent, le jaune prédomine avec le mimosa et les jonquilles. Puis vient la floraison des iris, de la glycine qui couvre la terrasse et de l'oranger du mexique à la senteur si délicate. L'été les roses s'épanouissent jusque sur le mur de la chambre, l'albizia offre un abri ombragé et fleuri aux transats. A l'automne les arbres fruitiers se parent de nouvelles couleurs et sonne enfin l'heure des vendanges. En hiver les rouges gorges familiers s'approchent.



La connexion internet vous est offerte (Wi-fi par routeur) dans le gîte. Bonne couverture du réseau mobile. Les chèques vacances sont acceptés sans limitation de montant. Les animaux sympathiques sont les bienvenus.

Vos véhicules seront garés dans l'enceinte de la propriété à proximité immédiate du gîte.

Une documentation du secteur ainsi que des cartes de rando et de circuits vélo vous attendent dans le gîte. Un livret d'accueil numérique avec les événements vous sera transmis. Je serai ravie de vous faire partager mes bonnes adresses, mes connaissances sur cette belle région qui m'a vue naître.

Location du samedi au samedi en juillet et août, arrivée possible le dimanche.

Plus de locations en week-end en juillet et août.



Pièces et équipements

Chambres

Chambre(s): 3
Lit(s): 6

dont lit(s) 1 pers.: 4
dont lit(s) 2 pers.: 2

Au RDC, une grande chambre équipée d'un lit 140 et 2 lits 90x200 transformables en king size. A l'étage vous découvrirez une charmante mezzanine avec deux lits 90, une autre chambre avec lit 140

Salle de bains / Salle d'eau

Salle de bains avec douche
Sèche cheveux

Salle de bains privée
Sèche serviettes

On the ground floor, a bathroom with an Italian shower, toilet.
Salle(s) d'eau (avec douche): 1
A l'étage, une salle d'eau avec douche et wc.

WC

WC: 2
WC privés

Cuisine

Cuisine américaine

Combiné congélation
Four à micro ondes

Four
Réfrigérateur

Autres pièces

Salon

Terrasse

Media

Télévision

Wifi

Autres équipements

Lave linge privatif

Matériel de repassage

Chauffage / AC

Chauffage

Cheminée

Extérieur

Abri pour vélo ou VTT
Jardin privé
Terrain non clos

Barbecue
Salon de jardin

Divers

Infos sur l'établissement



Communs

Entrée indépendante
Pas d'espace commun.

Mitoyen locataire



Activités

Loueur de vélos classiques ou électriques à 2km. Livraison possible.



Réseaux

Accès Internet



Stationnement

Parking privé



Services

Location de draps et/ou de linge

Nettoyage / ménage

Location de draps : 10€ par lit. Location de linge de toilette : 5€ par personne.
Sac de granulés selon prix d'achat.



Extérieurs

Cuisine d'été
Parc

Terrain de pétanque

A savoir : conditions de la location

<i>Arrivée</i>	17h
<i>Départ</i>	10h
<i>Langue(s) parlée(s)</i>	Français
<i>Annulation/ Prépaiement/ Dépot de garantie</i>	Eau et 8 kw d'électricité par jour inclus. Dépassement en sus. Supplément par animal : 10 € par séjour Caution 300€ Acompte 25%
<i>Moyens de paiement</i>	Chèques bancaires et postaux Chèques Vacances Espèces Virement bancaire
<i>Ménage</i>	Forfait ménage : 50€
<i>Draps et Linge de maison</i>	Location de draps : 10€ par lit. Location de linge de toilette : 5€ par personne.
<i>Enfants et lits d'appoints</i>	Lit bébé Chaise haute
<i>Animaux domestiques</i>	Les animaux sont admis. Supplément par animal : 10 € par séjour

Tarifs

Gîte Les Glycines (Gites de Beaujardin)

Nos tarifs et nos disponibilités sont actualisés sur notre site :
<https://gites-de-beaujardin.fr>



Gîte les Tamaris (Gites de Beaujardin)



Clévacances
LOCATIONS & CHAMBRES D'HÔTES



Maison



4

personnes
(Maxi: 4
pers.)



2

chambres



75

m²



Cette maison traditionnelle gasconne en pierre avec son grand jardin et sa terrasse est parfaite pour recevoir un ou deux couples ou une famille avec des enfants. Ce gîte de 75 m² de plain pied est fonctionnel et très confortable même en hiver grâce à son nouveau poêle à granulés. (Je fournis les granulés).

La cuisine américaine bien équipée est ouverte sur la salle à manger et l'espace salon avec ses deux canapés et la T.V .

Le gîte est composé de deux chambres très lumineuses avec vue sur le jardin. La première est aménagée avec un lit 140, la deuxième modulable selon vos souhaits avec deux lits 90x200 transformables en lit King size. Je mets à votre disposition les draps, couette et couvertures pour le lit en version 180X200. Une salle de bains avec baignoire, vasque et un wc indépendant complète le tout.

La salle à manger communique avec la terrasse. Bien abritée et couverte côté cuisine vous pourrez en profiter même au printemps et à l'automne. Elle se prolonge par une partie au soleil très appréciée pour se relaxer sur les transats. Les vacances, c'est l'occasion de se faire plaisir avec un barbecue, vous pourrez même agrémenter vos grillades avec les plantes aromatiques du jardin.

A chaque saison son décor ! Au printemps les pruniers et les primevères se parent de belles couleurs puis le tamaris avec son feuillage finement découpé et sa floraison vaporeuse vous étonnera. En quête d'ombre vous pourrez vous installer sous les pins parasol et admirer la vue sur le vignoble et le château de Buzet. Vous pourrez assister aux vendanges depuis la terrasse en septembre. En hiver les petits oiseaux se poseront sur les cotonéasters aux baies rouge. Vos véhicules seront garés dans l'enceinte de la propriété à proximité immédiate du gîte.

La connexion internet vous est offerte (Wi-fi par routeur) dans le gîte. Bonne couverture du réseau mobile. Les chèques vacances sont acceptés sans limitation de montant. Les animaux sympathiques sont les bienvenus.

Une documentation du secteur ainsi que des cartes de rando et de circuits vélo vous attendent dans le gîte. Je serai ravie de vous faire partager mes bonnes adresses, mes connaissances sur cette belle région qui m'a vue naître. Je vous remettrai un livret numérique avec les bons plans et dates des événements festifs. Location du samedi au samedi en juillet et août, arrivée possible le dimanche.

Pour les locations à la nuitée, au week-end, en mid-week (hors juillet/août), les longues durées en hiver ou les entreprises me contacter.





Pièces et équipements

<i>Chambres</i>	Chambre(s) : 2 Lit(s) : 3 dont lit(s) 1 pers. : 2 dont lit(s) 2 pers. : 1 chambre 1 : 1 lit 140 et chambre 2 : 2 lits 90x200 transformables en lit king size	
<i>Salle de bains / Salle d'eau</i>	Salle de bains avec baignoire Sèche cheveux Salle(s) de bains (avec baignoire) : 1	Salle de bains privée Sèche serviettes
<i>WC</i>	WC : 1 WC indépendants	WC privés
<i>Cuisine</i>	Cuisine américaine Congélateur Four à micro ondes	Four Réfrigérateur
<i>Autres pièces</i>	Salon Terrasse	Séjour
<i>Media</i>	Télévision	Wifi
<i>Autres équipements</i>	Lave linge privatif	Matériel de repassage
<i>Chauffage / AC</i>	Chauffage	Poêle à bois
<i>Exterieur</i>	Abri pour vélo ou VTT Jardin privé Terrain non clos	Barbecue Salon de jardin
<i>Divers</i>		

Infos sur l'établissement



Communs

Entrée indépendante

Mitoyen locataire

Pas d'espace commun.



Activités

Loeur de vélos classiques et électriques à 2km. Livraison possible.



Réseaux

Accès Internet



Stationnement

Parking

Parking privé



Services

Location de draps et/ou de linge

Nettoyage / ménage

Location de draps : 10€ par lit.
Location de linge de toilette : 5€ par personne.
Forfait ménage 35€.



Extérieurs

Parc

A savoir : conditions de la location

<i>Arrivée</i>	17h
<i>Départ</i>	10h
<i>Langue(s) parlée(s)</i>	Français
<i>Annulation/Prépaiement/Dépot de garantie</i>	Eau et 8 kw d'électricité par jour inclus. Dépassement en sus. Supplément par animal : 10 € par séjour Caution 300€ Acompte 25% Fourniture de granulés :selon tarif en vigueur .
<i>Moyens de paiement</i>	Chèques bancaires et postaux Chèques Vacances Espèces Virement bancaire
<i>Ménage</i>	Forfait ménage : 35€
<i>Draps et Linge de maison</i>	Location de draps : 10€ par lit. Location de linge de toilette : 5€ par personne.
<i>Enfants et lits d'appoints</i>	Lit bébé
<i>Animaux domestiques</i>	Les animaux sont admis. Supplément par animal : 10 € par séjour

Tarifs

Gîte les Tamaris (Gites de Beaujardin)

Nos tarifs et nos disponibilités sont actualisés sur notre site :
<https://gites-de-beaujardin.fr>



Gîte Les Véroniques (Gites de Beaujardin) - PMR (chambre et sdb)

☆☆♂♂🌿



Maison



2

personnes
(Maxi: 2
pers.)



1

chambre



40
m2



Le gîte « Les Véroniques » est de plain-pied avec un aménagement PMR de la salle d'eau et de la chambre. Avec son jardin et son parking privatifs, vous vous reposerez au calme que vous soyez seul ou accompagné. Si besoin la capacité du gîte peut être augmentée avec un gîte mitoyen. Il est labellisé Gîtes de France 2 épis.

La cuisine bien équipée et lumineuse est ouverte sur la pièce à vivre avec sa banquette convertible et la T.V. La chambre est aménagée avec un lit 140 rehaussé et a un accès direct sur le jardin. Vous bénéficierez de tout le confort d'une grande salle d'eau avec douche à l'italienne, lavabo et WC adaptés.

Le chauffage électrique est régulé par un thermostat d'ambiance.

La pièce à vivre communique avec la terrasse au soleil levant adossée à un mur en pierre. Le toit de la terrasse s'ouvre ou se ferme à votre convenance avec une télécommande. Vous profiterez du grand jardin pour faire un barbecue ou vous ressourcer sous l'ombrage des charmes. Vous pourrez cueillir et déguster des framboises et des figes à deux pas de votre chambre.

Au printemps, vous admirerez les fleurs des cerisiers, la glycine qui grimpe dans le tilleul. A chaque saison son décor !

Votre véhicule sera garé dans l'enceinte de la propriété devant votre gîte et vous aurez également accès au garage à vélos.

La connexion internet vous est offerte (Wi-Fi par routeur) dans le gîte. Bonne couverture du réseau mobile. Les chèques vacances sont acceptés sans limitation de montant. Les animaux sympathiques sont les bienvenus.

Un livret d'accueil numérique ainsi que des cartes de rando et de circuits vélo vous seront remis à votre arrivée. Je serai ravie de vous faire partager mes bonnes adresses, mes connaissances sur cette belle région qui m'a vue naître.

Location du samedi au samedi en juillet et août, arrivée possible le dimanche.

Pour les locations à la nuitée, au week-end, en mid-week (hors juillet/août), les longues durées en période hivernage ou les entreprises me contacter.



Pièces et équipements

<i>Chambres</i>	Chambre(s): 1 Lit(s): 1 dont lit(s) 1 pers.: 0 dont lit(s) 2 pers.: 1 Chambre avec lit 140 et pièce à vivre avec banquette convertible.
<i>Salle de bains / Salle d'eau</i>	Salle de bains avec douche Sèche cheveux Salle de bains privée Sèche serviettes
<i>WC</i>	Salle(s) d'eau (avec douche): 1 Salle d'eau avec lavabo, wc et douche à l'italienne adaptés PMR WC: 1 WC privés
<i>Cuisine</i>	Cuisine américaine Combiné congélation Four à micro ondes Four Réfrigérateur
<i>Autres pièces</i>	Séjour Terrasse
<i>Media</i>	Télévision Wifi
<i>Autres équipements</i>	Lave linge privatif Matériel de repassage
<i>Chauffage / AC</i>	Chauffage
<i>Exterieur</i>	Abri pour vélo ou VTT Jardin privé Terrain non clos Barbecue Salon de jardin
<i>Divers</i>	

Infos sur l'établissement



Communs

Entrée indépendante

Mitoyen locataire



Activités

Loeur de vélos classiques et électriques à 2km. Livraison possible.



Réseaux

Accès Internet



Stationnement

Parking privé
Garage à vélos sécurisé.



Services

Location de draps et/ou de linge

Nettoyage / ménage

Location de draps : 10€ par lit. Location de linge de toilette : 5€ par personne.
Ménage forfait : 25 €



Extérieurs

Parc

A savoir : conditions de la location

<i>Arrivée</i>	17h
<i>Départ</i>	10h
<i>Langue(s) parlée(s)</i>	Français
<i>Annulation/Prépaiement/Dépot de garantie</i>	Eau et 8 kw d'électricité par jour inclus. Dépassement en sus. Supplément par animal : 10 € par séjour Caution 300€ Acompte 25%
<i>Moyens de paiement</i>	Chèques bancaires et postaux Chèques Vacances Espèces Virement bancaire
<i>Ménage</i>	Forfait ménage : 25 €
<i>Draps et Linge de maison</i>	Location de draps : 10€ par lit. Location de linge de toilette : 5€ par personne.
<i>Enfants et lits d'appoints</i>	Lit bébé Et chaise haute à la demande.
<i>Animaux domestiques</i>	Les animaux sont admis. Supplément par animal : 10 € par séjour

Tarifs

Gîte Les Véroniques (Gites de Beaujardin) - PMR (chambre et sdb)

Nos tarifs et nos disponibilités sont actualisés sur notre site :
<https://gites-de-beaujardin.fr>

Mes recommandations

À voir, à faire

Découvertes en Confluent



OFFICE DE TOURISME DU CONFLUENT ET DES COTEAUX DE PRAYSSAS
WWW.TOURISME-COEURLOTETGARONNE.FR



Les Arcades

+33 5 53 94 73 15
42 place Armand Fallières

3.9 km
DAMAZAN



Dans un cadre agréable, sous les arcades, installez vous et découvrez une cuisine traditionnelle, faite maison.



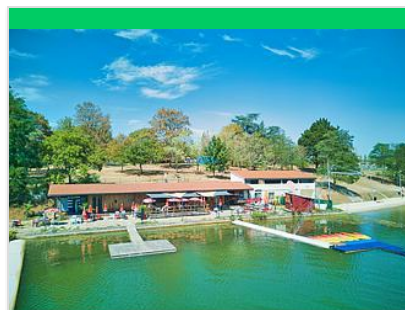
La Penia

+33 5 53 89 06 65
Les Promenades
<https://la-penia.wixsite.com/lapenia/re>

3.9 km
DAMAZAN



La Pénia possède une grande salle ainsi qu'une terrasse ombragée. Repas de groupes et accueil de séminaires. Hébergement sur place. Parking assuré. Sur place ou à emporter.



Cascade Waterpark

+33 6 18 94 05 51
Lac du Moulineau
<https://cascadewaterpark.com>

2.8 km
DAMAZAN



Entre Toulouse et Bordeaux, à quelques kilomètres d'Agen, au cœur du Lot-et-Garonne, venez profiter du lac de Damazan et des différentes activités. Télési, wakeboard, paddle, mais aussi jeux gonflables et surtout une très bonne ambiance sous le soleil du sud-ouest. Seul télési nautique du département, venez vous essayer, il y en a pour tous les niveaux. En plus vous vous régalez sur la terrasse de notre snack avec une de nos spécialités et cocktails maison.



Lac de Damazan

+33 5 53 79 40 15# +33 5 53 88 95 85
15 rue du 19 Mars 1962
<http://www.ville-damazan.fr>

2.9 km
DAMAZAN



Le site du lac de Moulineau (8 ha), offre un lac ouvert à la baignade et un complexe de loisirs avec mini golf, tennis, cricket, volley ball, et surtout l'unique télési nautique de Lot-et-Garonne. C'est aussi un lac de pêche de 2ème catégorie (particularités : se renseigner sur place). Pêche de gardon, brochet, carpe et perche. Chaque pratiquant doit être détenteur d'une carte de pêche.



Le vélodrome de Betbèze - Damazan

+33 5 53 79 81 15# +33 5 53 88 95 85
+33 7 82 15 98 10
<https://cd47ffc.jimdofree.com/le-v%C3>

2.9 km
DAMAZAN



Ce vélodrome est une infrastructure unique dans le département. Géré par le Comité Départemental de la Fédération Française de Cyclisme et récemment restauré, il est accessible aux individuels comme aux clubs (affiliés en priorité), écoles et groupes.



La maison Berry - Ecluse 41

+33 6 08 98 35 77

<https://www.lamaisonberry-ecluse41.fr>

6.8 km
PUCH-D'AGENAIS



Ancienne maison éclésièrre située en bordure du canal de Garonne, sur la commune de Puch d'Agenais, entre La Réole et Agen. Cette halte est dédiée à l'accueil des cyclotouristes et des plaisanciers en bordure du canal et de la voie verte à l'écluse 41. Sur place, petite restauration, vente d'articles et réparation vélo ; tables, chaises et transat en bordure du canal, jeux pour les enfants et hébergement. Vous pourrez remplir vos gourdes, recharger les batteries de vos vélos, et profiter des outils à disposition pour les petites réparations et le nettoyage. Profitez de cette halte incontournable sur votre parcours le long de la voie verte du Canal de Garonne et tronçon de la Scandibérique pour contempler le passage des péniches dans l'écluse ou bien faire la sieste au calme et à l'ombre du majestueux tilleul.

Piscine d'Aiguillon

+33 5 53 84 31 29# +33 5 53 79 60 12

Rue Jean Bouin
<http://www.ville-aiguillon.eu>

7.3 km
AIGUILLON



Piscine municipale avec un bassin de natation (25mx14m, de 1,20 à 3m de profondeur), un petit bassin (8mx14m, de 0.80 et 1,20m) et une pataugeoire (profondeur 0,20cm) . Pelouse ombragée et petit toboggan. Des cours de natation sont proposés par un maître-nageur.

Cinéma Confluent

+33 5 53 79 67 96

Passage Jean Monnet
<http://www.cinemaconfluent.com>

7.6 km
AIGUILLON



Le cinéma Confluent, structure associative, propose un service culturel cinématographique de qualité avec une programmation diversifiée et de nombreuses animations : des rencontres, des débats, des ateliers, des expositions, ... dans le but de promouvoir toute forme de culture cinématographique pour tous les publics.

Point de vue et table d'orientation du Pech-de-Berre

+33 5 53 79 61 02

9.9 km
NICOLE



Au centre du Lot-et-Garonne sur l'ancienne route nationale 113, rendez-vous au Pech de Berre pour profiter de belles vues sur les deux cours d'eau qui donnent son nom au département, le Lot et la Garonne, le premier dessinant, autour de cette colline culminant à 170 m, une courbe pour rejoindre le fleuve. Au pied de la croix monumentale qui domine le site ou près de la table d'orientation, découvrez aussi les deux vallées dédiées aux vergers et au maraîchage, la naissance de la forêt landaise à l'ouest, les coteaux du Pays de Serres à l'est ; identifiez les villes d'Aiguillon, de Clairac ou encore les villages de Lagarrigue ou Laparade.

Carpodrome du lac de Touret "Jean Betolière"

<https://www.peche47.com>

11.2 km
SAINT-LAURENT



Lac de 2,8 hectares, de 2ème catégorie. Pêche de la carpe uniquement (carpodrome). Tapis de réception obligatoire et hameçons sans ardillon, Remise à l'eau des poissons obligatoire (no kill), Pêche aux camassiers, bourriches, pêche de nuit, navigation, baignade et feux ne sont pas autorisés. Chaque pratiquant doit être détenteur d'une carte de pêche.



La Maison de la noisette

+33 5 53 95 98 29

350 route de Saint Vincent

<http://www.lamaisondelanoisette.com>

16.5 km
LACEPEDE



Bienvenue au pays de la noisette ! Ici la culture de la noisette est une passion qui se vit en famille. Vous découvrez une ferme aux savoirs faire paysan et artisan, transformant le fruit en une large gamme de spécialités : noisettes grillées, produits de cuisine, pâtisseries, chocolats. La visite, adaptée aux grands et petits vous ouvre sur un « monde de noisettes » : du vieil arbre aux légendes croustillantes à l'écosystème de sa culture moderne, ou la vie de l'écureuil Un cheminement ludique et pédagogique (avec vidéo). Un voyage qui vous conduit à la découverte des saveurs de la noisette : dégustation obligatoire de spécialités de la ferme. Et pour les plus joueurs, en piste pour le parcours extérieur et résolvez l'enquête de l'inspecteur Rouxy.



Centre de bien-être le Miel et l'Eau

+33 5 53 67 45 46 +33 6 16 26

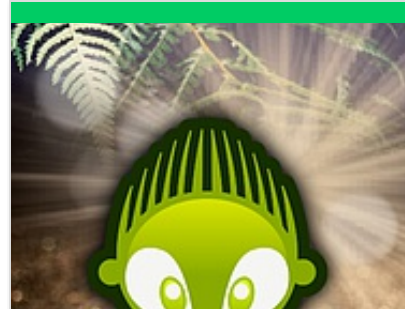
32 73

<http://www.lemieletleau.fr>

17.0 km
CLERMONT-DESSOUS



A 15km d'Agen, dans une ancienne grange rénovée, "Le miel et l'eau" est un centre de détente et de sérénité. Pendant 1h30, les 180m² consacrés au bien-être du corps et de l'esprit sont privatisés pour vous. Dans le confort et l'intimité pour une relaxation totale, vous profitez de la piscine (3,5x1x1,20m.) avec cascade et jets de massage, du sauna, du hammam et de la zone de détente avec vue sur la vallée. Nos 5 chambres d'hôtes labellisées Clévacances (4 Clés) vous permettent de séjourner sur place pour vous reposer ou pour tester nos installations de respiration de l'air des ruches si vous avez de l'asthme ou des migraines. La belle et grande cuisine bien équipée et la salle à manger sont mis à disposition pour vous permettre de préparer vos repas comme chez vous.



Circuit Terra Aventura : Héron, héron, petit patapon

+33 5 53 88 95 85

<http://www.tourisme-coeurlotetgaronne.fr>

17.1 km
LACEPEDE



Terra Aventura, c'est une balade originale, une chasse aux trésors qui permet de découvrir le territoire, le patrimoine local et des anecdotes, tout en jouant. Munie de l'appli mobile ou de la feuille de route, la famille part pour l'aventure. Avec des indices à relever, des énigmes à résoudre et un trésor à chercher, les petits et les grands choisissent d'explorer la forêt, les villes, les villages... avec l'excitation de trouver le Graal : les Poï'z. Ces petits personnages à fort caractère qui peuplent l'univers de "Terra Aventura", vous guident et leurs badges sont à collectionner. Cet univers fantastique permet de partager des moments privilégiés en famille à la rencontre de lieux souvent insolites. Parcours de 3 km ; environ 1 à 2h de marche maximum. Amusez-vous avec Zécolo.



Centre équestre La Ballarade

+33 6 83 01 70 42

455 chemin de Ballarade 455 chemin de Ballarade

<http://www.laballarade.fr>

17.4 km
LACEPEDE



Le centre équestre propose du baby poney et des promenades accompagnées avec un moniteur BPJEPS. Assure pension et dressage de tout équidé. Balade en attelage poney. Enseignement de l'équitation, tous niveaux, toutes disciplines. Organisation de goûters d'anniversaire. Nous sommes à l'écoute des besoins de nos cavaliers. Manège couvert, piste de 60*22 mètres. Carrière extérieur piste 60*20 mètres.



Les ânes de la Vallée du Lot

+33 6 50 01 69 11

19.9 km
GRANGES-SUR-LOT



Randonnée pédestre avec location d'ânes bâtés pour la journée, le week-end ou plus, sur les chemins de la Vallée du Lot ou sur les GR 65, 652, 36, 636 parcourant le Lot, le Lot-et-Garonne et le Gers.



Circuit Terra Aventura : La boulette de Saint-Sardos...

+33 5 53 88 95 85

<https://www.terra-aventura.fr>

20.1 km
SAINT-SARDOS



Terra Aventura, c'est une balade originale, une chasse aux trésors qui permet de découvrir le territoire, le patrimoine local et des anecdotes, tout en jouant. Munie de l'appli mobile ou de la feuille de route, la famille part pour l'aventure. Avec des indices à relever, des énigmes à résoudre et un trésor à chercher, les petits et les grands choisissent d'explorer la forêt, les villes, les villages... avec l'excitation de trouver le Graal : les Poi'z. Ces petits personnages à fort caractère qui peuplent l'univers de "Terra Aventura", vous guident et leurs badges sont à collectionner. Cet univers fantastique permet de partager des moments privilégiés en famille à la rencontre de lieux souvent insolites. Parcours de 2 km sur le thème de la guerre de cent-ans ; environ 1 à 2h de marche maximum. Amusez-vous avec Zarthus.



Base ULM Saint Exupéry

+33 5 53 95 08 81

<http://www.ulmstex.com>

21.4 km
MONTPEZAT



La base ULM St Exupéry propose des baptêmes de l'air (10mn), des circuits touristiques (20 et 30mn) et des stages découverte (1h). Vous aurez le choix entre trois types d'ULM : pendulaire, multiaxes, autogyre. Et pourquoi pas, apprendre à piloter ...



St-Pierre-de-Buzet, la randonnée du Cap-du-Bosc

+33 5 53 66 14 14

0.6 km
SAINT-PIERRE-DE-BUZET



En gascon, ce toponyme signifie l'extrémité du bois. Ce circuit en surplomb sur la vallée de la Garonne quitte les vignes pour entrer dans les landes. Il alterne panoramas et ambiance feutrée de la forêt.



Vignes, pins et chênes lièges à Saint-Pierre-de-Buzet

+33 5 53 66 14 14

0.6 km
SAINT-PIERRE-DE-BUZET



Saint-Pierre-de-Buzet possède une église romane bien conservée et peu retouchée. De ce sanctuaire rural, on gagne les vignobles puis la forêt où les pins se mêlent parfois à une essence méditerranéenne, le chêne vert.



Ambrus, promenade vers le vignoble de Padère

+33 5 53 66 14 14

3.6 km
AMBRUS



Du petit village d'Ambrus, séparé de son église et de son château, vagabondage à travers les vignobles de Buzet et la forêt landaise où alternent feuillus et résineux.



Ambrus, la balade forestière de Pelane

+33 5 53 66 14 14

3.6 km
AMBRUS



Cette boucle ne quitte pas la forêt landaise où vous découvrirez de vastes espaces de résineux, des chênes lièges mais aussi une large palette de feuillus où les chênes sont prédominants.



Ambrus, découverte de la forêt

+33 5 53 66 14 14

3.6 km
AMBRUS



Cette boucle permet de pénétrer la vie de la forêt landaise à l'aide de totems thématiques, ludiques et pédagogiques. Au fil des chemins empierreés, sablonneux ou sableux, vous découvrirez une végétation composée de résineux, de chênes lièges mais aussi d'une large palette de feuillus.



Entre Garonne et Canal

<https://rando.tourisme-lotetgaronne.co>

3.9 km
DAMAZAN



Ce parcours est destiné aux néophytes, tant pour son faible relief que pour une distance assez modeste. Il relie la Garonne à son canal à travers une plaine céréalière et arboricole. Une seule montée permet de découvrir la vallée, les coteaux des Landes de Gascogne et la proximité de la forêt. C'est en 1259, que le comte de Poitiers décide d'édifier une bastide à Damazan. Elle est entourée d'un rempart et de nombreuses tourelles. Ses quatre portes marquent la direction des quatre points cardinaux. Elle enchante aujourd'hui ses visiteurs par ses façades colorées !



Damazan, la bastide du Canal de Garonne

+33 5 53 66 14 14

3.9 km
DAMAZAN



Une visite de cette bastide anglaise remarquablement restaurée s'impose, depuis sa place centrale jusqu'aux fontaines d'Escoubet et des Anglais, en passant par les berges ombragées du Canal.



La Garonne

+33 5 53 88 02 57

5.5 km
SAINT-LEGER



La Garonne est un fleuve principalement français prenant sa source en Espagne et qui coule sur 647 km avant de se jeter dans l'océan Atlantique ; son estuaire commun avec la Dordogne est la Gironde. Elle a donné son nom aux départements français de Haute-Garonne, de Lot-et-Garonne et de Tam-et-Garonne. Autrefois important axe de navigation et de transport de marchandises, la Garonne n'est aujourd'hui navigable pour les plus gros bateaux (cargos, porte-conteneurs ...) que dans son estuaire, jusqu'au Pont de Pierre à Bordeaux, et pour les grosses péniches jusqu'à Langon. Le trafic fluvial emprunte ensuite le Canal de Garonne qui est voué presque exclusivement au tourisme fluvial. Au fil de son histoire, la Garonne a été dotée de ponts qui permettent de la franchir, notamment à Bordeaux et à Toulouse.



Circuit Le confluent du Lot et de la Garonne

+33 5 53 66 14 14

7.5 km
AIGUILLON



Au départ de la bastide d'Aiguillon, enserrée entre la Garonne et son affluent, cette boucle permet une mise en jambe douce dans la plaine du Lot, via Lagarrigue, Bourran et l'église de Colleignes. Après Téoulès et la vallée du Chautard, le circuit s'élève progressivement vers l'ancien moulin à vent de Paillères. La seconde montée mène à Galapian, petit village accroché à flanc de colline, sur le versant Lot. Le franchissement du plateau offre une vue panoramique sur les deux vallées. Le circuit bascule ensuite vers la plaine de la Garonne et Port-Sainte-Marie (carrefour d'anciennes voies romaines et ancien port).



Aiguillon, de la bastide au confluent du Lot et de la Garonne

+33 5 53 66 14 14

7.6 km
AIGUILLON



Cet itinéraire relie le cœur de la cité à la confluence des deux cours d'eau qui ont donné leur nom au département. Histoire et nature accompagneront vos pas.



GR®654E / Voie de Vézelay Étape 10 : d'Aiguillon à Barbaste

+33 5 53 66 14 14

7.6 km
AIGUILLON



Le GR® 654 traverse la France depuis Vézelay en Bourgogne. Il sillonne le Lot-et-Garonne du nord au sud sur près de 150 km, des pruniers du Haut-Agenais aux sables des Landes de Gascogne en passant par les vallées du Lot et de la Garonne.



Confluent du Lot et de la Garonne

+33 5 53 79 60 12# +33 5 53 88 95 85

7.6 km
AIGUILLON



Aiguillon, bastide française au confluent du Lot et de la Garonne

+33 5 53 66 14 14

7.6 km
AIGUILLON



De la plaine de la Garonne, le circuit grimpe dans les escarpements qui dominent le fleuve. Le regard porte loin, des coteaux de Gascogne à ceux du pays de Serres ou des collines boisées de la forêt Landaise surplombant la vallée du Lot.



Mazères, balade panoramique sur la vallée de la Garonne

+33 5 53 66 14 14

7.8 km
📍 PORT-SAINTE-MARIE



De la petite église isolée au coeur d'un hameau, le circuit grimpe dans les escarpements qui dominent le fleuve. Le regard porte loin, des coteaux de Gascogne au sud, aux pechs surplombant la vallée du Lot et le confluent du Lot et de la Garonne.



Puch-d'Agenais, dans les terrasses de Garonne

+33 5 53 66 14 14

8.2 km
📍 PUCH-D'AGENAIS



Puch signifie « petite éminence ». De là s'observent les paysages de la vallée et des coteaux de la Garonne. Le vert domine : tabac, maïs, prairies d'élevage et bois sur les fortes pentes.



La Vallée du Lot à Vélo en Lot-et-Garonne

+33 5 53 88 95 85#+33 5 53 66 14 14

<https://www.francevelotourisme.com/c>

8.3 km
📍 AIGUILLON



Raccordée au Canal des 2 Mers à Vélo, l'itinéraire de la Vallée du Lot à Vélo longe la rivière sur 160 km d'Aiguillon, au confluent du Lot et de la Garonne, jusqu'à Cahors. En Lot-et-Garonne, votre parcours démarre à Aiguillon ou à Villeton si vous arrivez du Canal des 2 Mers. Vous remonterez le cours de la rivière sur 86 km jusqu'à Fumel en passant par la bastide de Villeneuve-sur-Lot. Ici, les adeptes des 2 roues doivent partager la route avec les automobilistes. Vous emprunterez des petites routes à faible dénivelé et des portions de voies vertes. La véloroute longe vergers de pruniers, fermes gourmandes, jardins remarquables et vignobles et vous mène de bastides en villages de caractère, à la découverte de l'une des plus belles rivières de France.



Nicole, de la Garonne au Pech de Berre

+33 5 53 66 14 14

9.3 km
📍 NICOLE



Le circuit démarre du canalet, permettant la liaison entre les écluses du Lot et celles du passage en Garonne. Il continue ensuite dans les vergers pour entamer une montée progressive à flanc de colline, vers le point de vue de la croix monumentale de 18 m située sur le Pech de Berre. En montant encore plus haut jusqu'au plateau, un meilleur panorama à 360° s'offrira à vous. Ce point de vue est idéal pour observer la confluence des deux rivières emblématiques du département : le Lot et la Garonne. Vous aurez également une superbe vue sur les vallées de vergers, les coteaux du Pays de Serres et la forêt landaise. Après avoir admiré les différents panoramas qu'offre le pech, la boucle s'achèvera sur les berges pavées du fleuve.



Le Pech de Bère

+33 5 53 79 61 02#+33 5 53 88 95 85

9.5 km
📍 NICOLE



Haut de 156 mètres, le Pech de Bère offre la meilleure vue qui soit sur la Confluence du Lot et de la Garonne, les vallées de vergers et de maraîchage de la rivière et du fleuve, la naissance de la forêt landaise et les coteaux du Pays de Serres. Une croix monumentale orne le sommet. Une halle traditionnelle et un point d'eau accueillent la halte des pèlerins de Saint-Jacques-de-Compostelle.



Monheurt, balade entre Garonne et Canal

+33 5 53 66 14 14

9.8 km
MONHEURT



A parcourir en famille, les chemins et petites routes traversent la large plaine où déborde parfois la Garonne. Pour lier le fleuve turbulent, dangereux pour les bateaux, au paisible canal, construit pour eux.



Pech de Berre, points de vue sur les vallées du Lot et de la Garonne

+33 5 53 66 14 14

9.9 km
NICOLE



Cette balade offre de nombreux panoramas sur les deux vallées du confluent. Au passage près du centre de traitement des ordures ménagères, les nez sensibles prévoient un masque en papier pour éviter les odeurs.



Port-Sainte-Marie, sur la route des pèlerins de Saint-Jacques

+33 5 53 66 14 14

10.5 km
PORT-SAINTE-MARIE



Petite cité tout en longueur entre le fleuve et le pied d'un coteau abrupt, Port-Sainte-Marie présente des maisons anciennes à colombage et encorbellement autour de l'église Notre-Dame qui date du XVI^e siècle, et de celle des Templiers vieille de 700 ans. Dame Garonne est au fil des saisons, tantôt limpide et nonchalante, tantôt boueuse et inquiétante. Grâce à la richesse de ses alluvions les légumes et les fruits y poussent généreusement. L'élévation progressive au-dessus des clochers et des toits de la ville, ouvre le paysage sur l'étendue de la plaine garonnaise où s'étalent des cultures en damier. Port-Sainte-Marie est au carrefour de 3 voies romaines : Ténarèze, Clermontoise et Toulousaine. Ancien lieu de pèlerinage pour les Gabariers de la Garonne ce sont aujourd'hui les pèlerins en route vers Saint-Jacques-de-Compostelle qui passent par ce



La Vallée de l'Ourbise

+33 5 53 88 02 57

<https://www.sepanlog.org>

11.0 km
RAZIMET



Site Natura 2000 dans un contexte socio-économique rural, reconnu pour la diversité de ces paysages et de ces richesses naturelles : végétation aquatique et de bords de rives (Aulnaie-Frênaie), espèces animales et végétales patrimoniales (Cistude, Loutre, Libellules, Rapaces, Grande Naiade...) L'Ourbise, rivière de Moyenne Garonne, présente la particularité de lier trois milieux naturels distincts. La source émerge dans les petites Landes de l'Est (la Haute Ourbise). Le cours d'eau serpente ensuite dans une première terrasse de Garonne (l'Ourbise médiane) puis coule dans la plaine alluviale du fleuve Garonne (la Basse Ourbise). « L'Ourbise Garonnaise » est l'association de la Moyenne et Basse Ourbise à partir de Villefranche du Queyran.



Clermont-Dessous / Bazens, panoramas sur la vallée de la Garonne

+33 5 53 66 14 14

12.3 km
CLERMONT-DESSOUS



"Clermont", de "clarus mons", signifie le mont clair et "Dessous" fait référence à sa situation en aval de la Garonne. Dressé sur un éperon rocheux, ce petit village à l'architecture majestueuse se détache au loin entre ciel et terre. Le circuit commence dans des vergers de pommiers, avant d'escalader la colline, offrant de vastes panoramas sur la vallée de la Garonne et les coteaux du Pays de Serres. Après une longue descente qui mène dans la vallée de la Masse, une petite route remonte progressivement vers le site panoramique de Bazens. L'église et le château étaient une possession des évêques d'Agen depuis le Moyen Age. Bazens était la résidence privilégiée des della Rovere au début du XVI^e siècle puis de l'évêque Matteo Bandello.



Clermont-Dessous / le Lau, panoramas sur la vallée de la Garonne

+33 6 51 97 77 38 +33 6 28 09 26 04

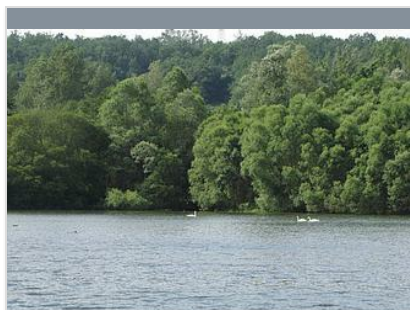
1160 Route du Salabert

<http://sentier-lac-du-salabert.com>

12.3 km
CLERMONT-DESSOUS



Ce circuit offre différents points de vue sur le village promontoire de Clermont-Dessous, du haut vers le bas, mais aussi en contre-plongée. Le regard porte d'abord sur la plaine de la Garonne, les coteaux de Gascogne et parfois jusqu'aux sommets pyrénéens.



Lac du Salabert

+33 6 51 97 77 38 +33 6 28 09 26 04

1160 Route du Salabert

<http://sentier-lac-du-salabert.com>

17.1 km
LACEPEDE



Au cœur des coteaux escarpés et sauvages du Pays de Serres, le site du Lac du Salabert, réserve faune-flore naturelle, centre de découverte de la nature, s'étend sur 25 hectares. La Maison de la Nature y propose des itinéraires équipés et animés pour découvrir de manière interactive ce milieu naturel préservé : cabanes d'affût pour observer la faune, sentier botanique pour apprendre à connaître la flore, initiation à la pêche et démonstration d'apiculture. Sentier d'interprétation. Des visites guidées sont faites soit par des amateurs (la vie des abeilles, visite du rucher) soit par un professionnel (environnement, nature, bio diversité faune flore) soit les deux, en journée ou demi-journée. Le parcours Terra Aventura est disponible autour du lac.



Lacépède, l'observatoire du lac de Salabert

+33 5 53 66 14 14

17.2 km
LACEPEDE



Vergers de pruniers d'Ente et de noisetiers bordent les chemins jusqu'au lac de Salabert. Cet espace nature est un lieu de découverte botanique et un observatoire des oiseaux migrateurs.



Circuit VTT - Prayssas Gaujac Neguenou

+33 5 53 88 95 85

19.6 km
PRAYSSAS



Truffière école

+33 5 53 95 00 64# +33 5 53 95 02 14

22.8 km
MONTPEZAT



Le site offre un très beau point de vue panoramique sur la vallée du Lot. C'est à partir des différents supports pédagogiques et des représentations iconographiques que vous découvrirez cette fabuleuse histoire de la truffe. La truffière école de Montpezat-d'Agenais offre aux visiteurs un parcours de découverte autour d'une petite parcelle de plants truffiers au pied du site du moulin. Le site, aménagé de panneaux didactiques, permet de découvrir ce produit dont la noblesse culinaire n'est plus à faire. L'identité de la truffe est à mi-chemin entre le monde végétal et le monde animal ; le parcours autour de la découverte de la truffe est particulièrement intéressant. Il faudra aux visiteurs être tour à tour géologue, climatologue, biologiste, historien et enfin trufficulteur.

Mes recommandations (suite)

À voir, à faire

Découvertes en Confluent



OFFICE DE TOURISME DU CONFLUENT ET DES COTEAUX DE PRAYSSAS
WWW.TOURISME-COEURLOTETGARONNE.FR



Saint-Pierre-de-Buzet

+33 5 53 84 77 26

0.5 km
SAINT-PIERRE-DE-BUZET  1



Eglise fortifiée Saint Jean Baptiste

+33 5 53 84 77 26
385 Route de Saint-Pierre

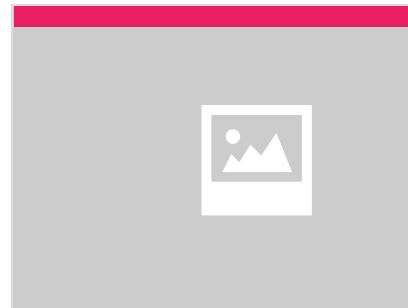
0.6 km
SAINT-PIERRE-DE-BUZET  2



Musée de l'école rurale d'autrefois

+33 5 53 84 74 14

0.6 km
SAINT-PIERRE-DE-BUZET  3



Pile gallo-romaine

+33 5 53 84 77 26
966 Route de Bellevue

1.7 km
SAINT-PIERRE-DE-BUZET  4



Fontaine de dévotion - Ambrus

+33 5 53 84 77 49

3.5 km
AMBRUS  5

Mes recommandations (suite)

À voir, à faire

Découvertes en Confluent



OFFICE DE TOURISME DU CONFLUENT ET DES COTEAUX DE PRAYSSAS
WWW.TOURISME-COEURLOTETGARONNE.FR



Bastide de Damazan

+33 5 53 79 40 15# +33 5 53 88 95 85

<http://www.ville-damazan.fr/>

3.9 km
DAMAZAN



Nouveau Pont du port de Pascau

+33 5 53 79 46 41

5.7 km
SAINT-LEGER

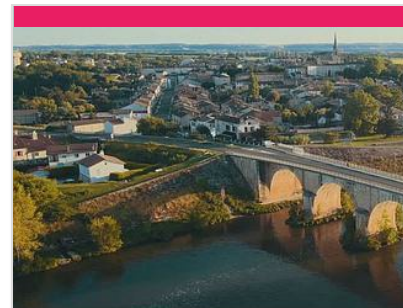


Château d'Aiguillon

+33 5 53 79 60 12# +33 5 53 88 95 85

Place du 14 Juillet

7.6 km
AIGUILLON



Bastide d'Aiguillon

+33 5 53 79 60 12# +33 5 53 88 95 85

<http://www.ville-aiguillon.eu/>

7.6 km
AIGUILLON



Musée Raoul Dastrac

+33 5 53 88 16 45# +33 5 53 84 41 44

Rue de la République

7.9 km
AIGUILLON





Atelier d'ébénisterie - Jean-Pierre LAFFITTE

+33 5 53 84 07 20

10.2 km
AIGUILLON



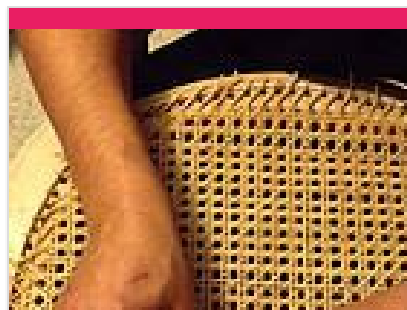
Clermont-Dessous

+33 5 53 88 95 85# +33 5 53 87 21
68

Le bourg

<https://www.tourisme-coeurlotetgaronne.fr>

12.2 km
CLERMONT-DESSOUS



Les Petits Bouts de Bois

+33 6 80 33 66 97

12.3 km
CLERMONT-DESSOUS



Le musée de la Maison de la Noisette

+33 5 53 95 98 29

350 route de Saint Vincent

<https://www.lamaisondelanoisette.com>

16.6 km
LACEPEDE



Prayssas

+33 5 53 88 95 85# +33 5 53 95 00
15

20 place de l'Hôtel de Ville

<https://www.tourisme-coeurlotetgaronne.fr>

19.6 km
PRAYSSAS





Montpezat-d'Agenais

+33 5 53 95 02 14

<https://www.tourisme-coeurlotetgaronne.fr>

22.9 km
MONTPEZAT



Atelier du sandalier

+33 5 53 95 05 12

2090 route de saint Médard

[http://www.metiers-art.com/Atelier-du-s](http://www.metiers-art.com/Atelier-du-sandalier)

24.8 km
MONTPEZAT



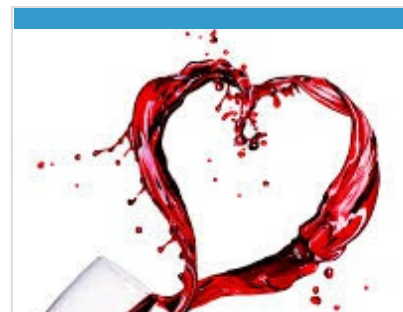
Fraises et Compagnie

+33 6 20 25 25 35

4.0 km
DAMAZAN



Située au cœur de Lot-et-Garonne, l'exploitation familiale de Damazan vit au rythme des saisons en cultivant ses fruits et légumes frais sur ses 10 hectares de terrain. "Fraises et Compagnie" pratique l'agriculture raisonnée et met tout en oeuvre pour respecter l'environnement et les produits en ne cultivant que des produits de saison. Nous avons fait de la Fraise notre spécialité (Gariguette, Ciflorette, Cléry, Charlotte et Mara des Bois) mais "Fraises et Compagnie" c'est aussi une grande variété de fruits et de légumes !



Ecole du vin de Pichon

+33 5 53 83 04 95

<http://www.pichon-saint-leon.fr>

4.3 km
SAINT-LEON



Garonne et vins des côtes de Buzet. Il n'y a pas de grands vins sans grands fleuves ; adage historique de la genèse des vignobles les plus réputés. La notoriété des vins des côtes de Buzet n'y faillit pas et je vous propose d'en découvrir les secrets. Si vous disposez de deux heures, une matinée ou toute journée le programme s'adapte à vos envies et vos moyens : randonnées, balade en vélo ou accompagnement automobiles. En vedette une journée complète en vélo pour parcourir le vignoble entre Garonne et forêt avec pique-nique et dégustations des vins biologiques de l'appellation.



Le Verger de Goutte d'Or

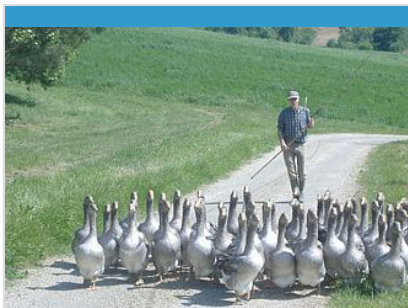
+33 6 89 21 64 15# +33 6 37 47 92 60

<http://www.vente-pomme-bio-47.fr/>

4.9 km
SAINT-LEON



Sur une exposition certifiée agriculture biologique, découvrez et achetez à la ferme pommes (15 variétés), prunes et coings. Redécouvrez des saveurs que vous pensiez disparues.



La Ferme de Ramon

+33 5 53 88 11 88

<https://www.ferme-de-ramon.fr>

10.1 km
LAGARRIGUE



4

Nichée à flanc de coteaux, dégustez des produits authentiques, issus d'un terroir généreux et d'un savoir faire millénaire. Spécialités : foie gras, produit de canard gras, vins (Duras, Sauternes) et confits d'oignons et chutney de figues.



Brasserie Natural Mystick

+33 5 53 47 75 75

546 route de Lagarrigue 546 route de Lagarrigue

<http://www.brasserienaturalmystick.fr>

10.7 km
PORT-SAINTE-MARIE



5

Sur 13 hectares en agriculture biologique, Stéphanie et Sébastien cultivent une partie des matières premières qui sont ensuite transformées en bières dans leur brasserie. Auto-construction écologique, électricité renouvelable, circuits-courts, valorisation des "déchets" de brassage, ... Créateurs de bières au chanvre depuis 2001, leur gamme est dorénavant enrichie de nouvelles recettes, plus ou moins classiques, brassées au grès des saisons, de leurs envies et de leur humeur ! Bières disponibles en bouteilles et en fûts (location de tireuses possible).



Le Fournil de Paul

+33 6 49 01 10 61

Route d'Aiguillon

11.4 km
GALAPIAN



6

Venez vous régaler au fournil de Paul sur les hauteurs de Galapian. Paul est un paysan-boulangier-meunier, qui fait tout lui-même, sa devise : "du grain au pain". Les blés utilisés sont des variétés paysannes moulues sur meule de pierre. Les pains au levain cuits au four à bois. Le tout certifié Bio.



Les Trésors des Côteaux

+33 5 53 87 23 67 +33 6 27 08 83 01# +33 6 32 43 22 48

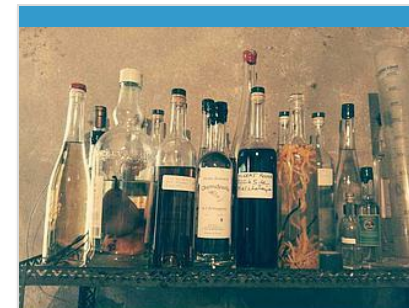
<http://tresorsdescoteaux.com>

11.8 km
BAZENS



7

Sur les coteaux entre Lot et Garonne, la famille Bielle produit des pêches, nectarines, prunes, raisins, des jus de raisin, des céréales et du vin bio.



Les Vergers de Titoy

+33 5 24 29 38 54 +33 6 63 19 94 34

21 chemin de Molières

<https://www.titoy.fr/actualites/>

12.2 km
BAZENS



8

Stéphanie vous accueille sur sa ferme où elle produit des poires, les williams rouges, qu'elle transforme et distille en différents produits : eau de vie de poire, eaux florales, apéritifs...



Bulles de Poire

+33 6 23 07 64 14

<http://www.bullesdepoire.com>

12.3 km
CLERMONT-DESSOUS



L'exploitation fruitière est exclusivement plantée de poires qui y est travaillée depuis plusieurs générations. L'entreprise a su s'adapter aux différentes évolutions tout en restant vigilante au respect de la qualité de ce fruit si fragile, avec un mode de préparation artisanal. Jus et purées à base de poires.



Ferme de Saint Fiacre-Magali et Alain BRU

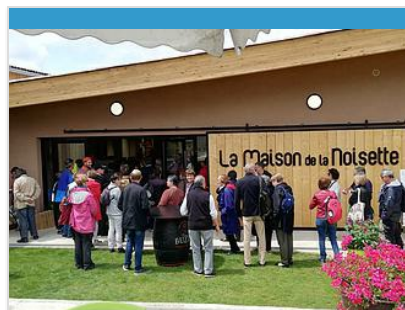
+33 5 53 84 28 97

20 rue de la Fontaine

13.7 km
BOURRAN



Magali et Alain vous proposent tous les jours leurs légumes cultivés avec soin, en pleine terre et fraîchement cueillis ! Toute une gamme de variétés anciennes de tomates de toutes les couleurs, de toutes les formes et surtout délicieuses ! Des poivrons, courgettes, melons, aubergines, salades ... Même du miel ! L'hiver nous vous proposons des salades, des épinards, des blettes, des courges ... Vente à la propriété. Pas de visite.



La Maison de la Noisette

+33 5 53 95 98 29

352 route de Saint-Vincent

<http://www.lamaisondelanoisette.com>

16.6 km
LACEPEDE



Bienvenue au pays de la noisette ! Ici la culture de la noisette est une passion qui se vit en famille. Vous découvrez une ferme aux savoirs faire paysan et artisan, transformant le fruit en une large gamme de spécialités : noisettes grillées, produits de cuisine, pâtisseries, chocolats. La visite, adaptée aux grands et petits vous ouvre sur un « monde de noisettes » : du vieil arbre aux légendes croustillantes à l'écosystème de sa culture moderne, ou la vie de l'écureuil Un cheminement ludique et pédagogique (avec vidéo). Un voyage qui vous conduit à la découverte des saveurs de la noisette : dégustation obligatoire de spécialités de la ferme. Et pour les plus joueurs, en piste pour le parcours extérieur et résolvez l'enquête de l'inspecteur Rouxy.



Biolo'klock

+33 5 53 95 94 41

969 route de saint sardos

<https://www.biolo'clock.com>

19.2 km
MONTPEZAT



Paysans et artisans de fruits français bio, Biolo'Klock propose une large gamme de produits de qualité. Ils sont fabriqués sur place, de façon artisanale et sans additifs, dans des petits chaudrons traditionnels. Les confitures sont ainsi cuites en petite quantité. Les fruits utilisés sont prioritairement des fruits de la ferme ou des fermes voisines. Les fruits au sirop et les fruits séchés sont préparés manuellement. Sur la ferme, certifiée bio dès 1960 par Bernard, David, son fils, a pris la relève et tend désormais vers la permaculture et l'agroécologie. Il a fait le choix de n'utiliser strictement aucun traitement, même pas ceux autorisés en bio. Il souhaite développer les méthodes naturelles d'auto-régulation de l'écosystème pour respecter au mieux la nature et l'environnement.



Moulin de repassat

+33 5 53 47 83 15 +33 6 46 70 96 11

1901 route de Pérignac

24.7 km
MONTPEZAT



La ferme et les vestiges du Moulin de la famille Labat se situent sur la commune de Montpezat, dans la petite vallée de la Bausse sur les terres anciennement attachées à l'Abbaye disparue de Pérignac où les moines cisterciens cultivaient la vigne dès le XIIème siècle. La Famille Labat exploite 6 hectares de vigne et élabore ses vins à la ferme dans une démarche qualitative avec des raisins issus exclusivement de vendanges manuelles.

Mes recommandations (suite)

À voir, à faire

Découvertes en Confluent



OFFICE DE TOURISME DU CONFLUENT ET DES COTEAUX DE PRAYSSAS
WWW.TOURISME-COEURLOTETGARONNE.FR



Une abeille à l'orée du bois

+33 7 86 49 32 71

Saint Médard

<https://uneabeillealoreedubois.fr/>

24.8 km

📍 MONTPEZAT



Tout est parti d'un constat : le Lot-et-Garonne, département de naissance d'Alain, dans lequel nous vivons, offre une grande variété de paysages et une flore riche et spécifique à chaque secteur. Des forêts landaises et des paysages de Gascogne, jusqu'aux limites du Périgord, en passant par les vallées du Lot et de la Garonne, le Pays de Serres et les coteaux de Guyenne, chaque terroir permet d'y récolter des miels variés et de qualité. A partir de cette évidence, nous avons construit notre projet de ferme apicole professionnelle transhumante, dans le Pays de Serres, au cœur du Lot et Garonne.



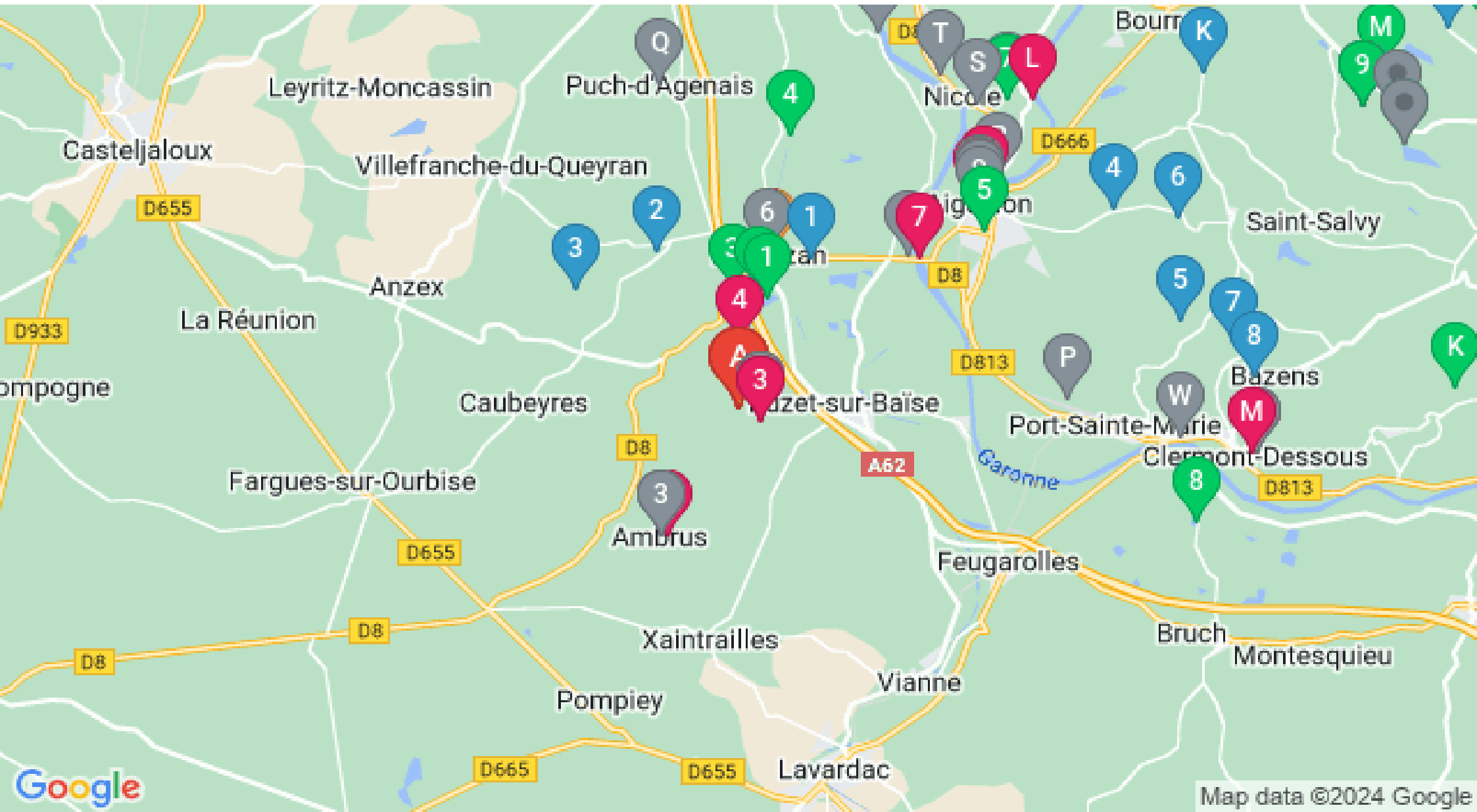
Mes recommandations (suite)

À voir, à faire

Découvertes en Confluent



OFFICE DE TOURISME DU CONFLUENT ET DES COTEAUX DE PRAYSSAS
WWW.TOURISME-COEURLOTETGARONNE.FR



Map data ©2024 Google

: Restaurants : Activités et Loisirs : Nature : Culturel : Dégustations